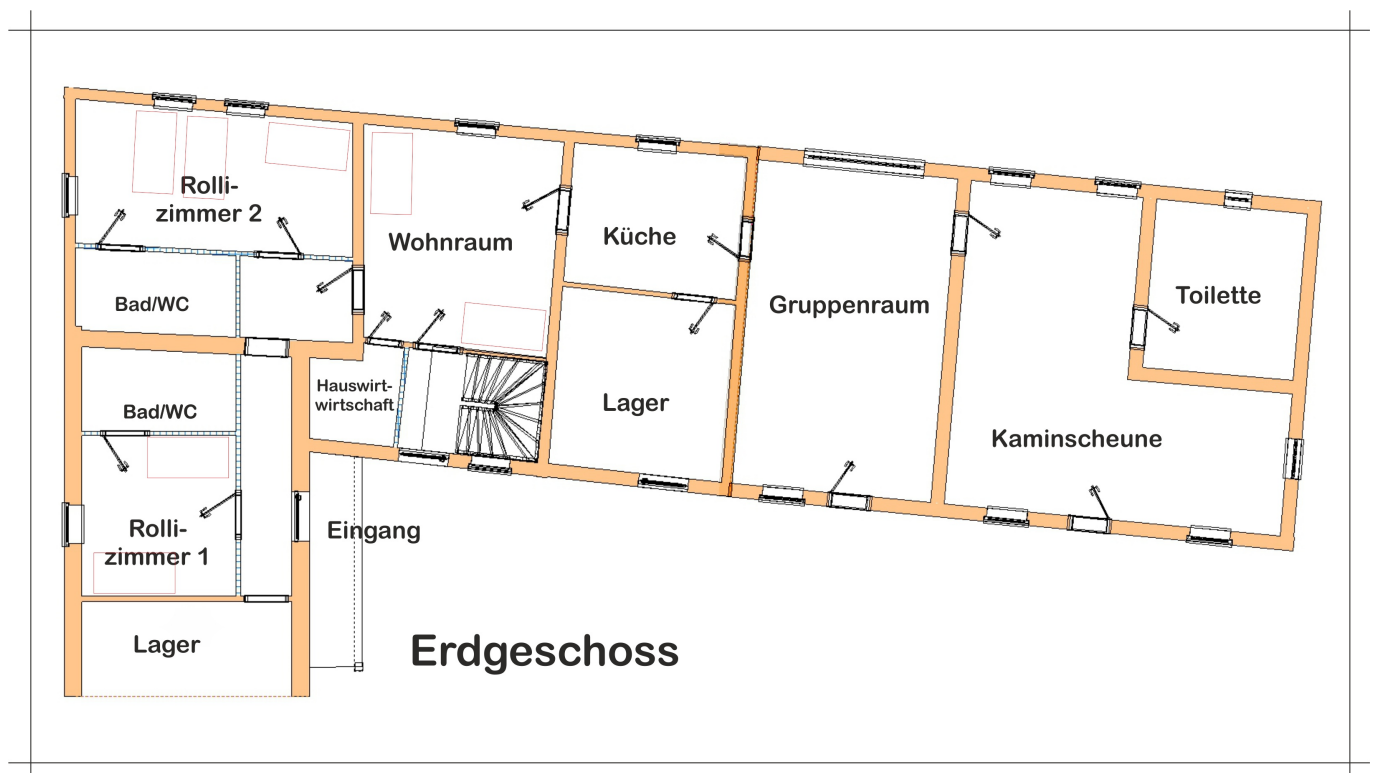


Die Zimmer im Erdgeschoss

Die Zimmer im Erdgeschoss liegen alle ebenerdig und sind somit auch mit einem Rollstuhl gut zuerfahren.

- 1 Zweibettzimmer mit Du/WC, barrierefrei (ebenerdig, Türen 90cm, Haltegriffe im Nassbereich)
- 2 Dreibettzimmer mit Du/WC, barrierefrei (ebenerdig, Türen 90cm, Haltegriffe im Nassbereich)
- Kleiner Wohnbereich
- Ein Raum für Waschmaschine und ein zusätzlicher Kühlschrank
- Gruppenraum 35 m² und Küche
- Kaminscheune 45 m²



Download Plan EG

 [Zimmerplan EG.jpg \(596.7 KiB\)](#)

Bilder Erdgeschoss

•



•



•



•



•



•



•



•



•



•



•



•



•



•



•



Die Zimmer im Obergeschoss

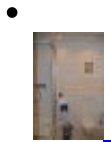
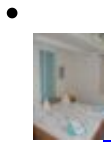
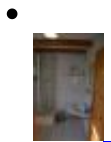
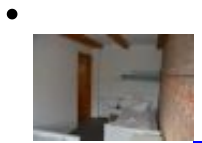
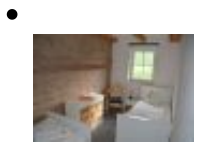
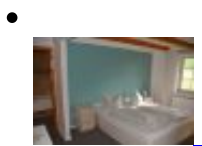
- 4 Doppelzimmer mit Dusche und WC
- 4b Zweibettzimmer
- 5a Zweibettzimmer mit Dusche und WC
- 5b Dreibettzimmer mit Dusche und WC
 - Teeküche
 - Gruppenraum



Download Plan OG

 [Zimmerplan OG.jpg \(95.7 KiB\)](#)

Bilder Obergeschoss



-



•

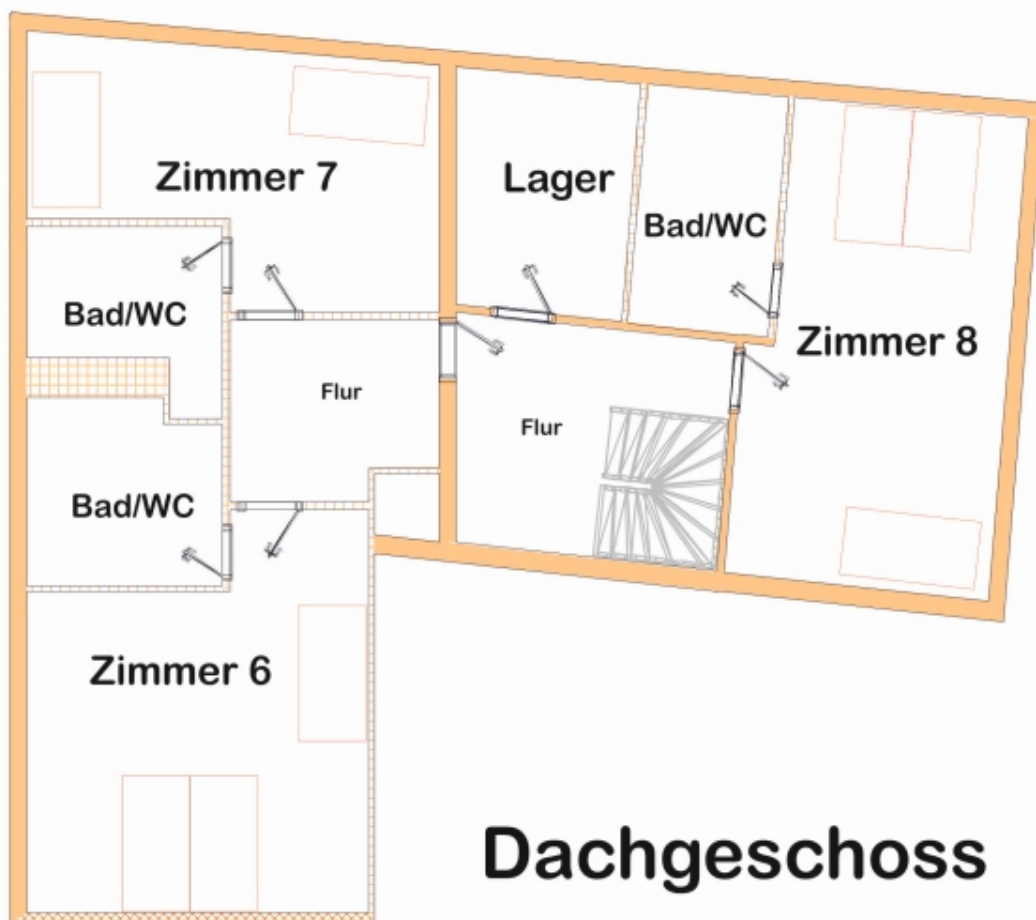


•



Die Zimmer im Dachgeschoss

- 6 Doppelzimmer mit Dusche und WC
- 7 Doppelzimmer mit Dusche und WC
- 8 Dreibettzimmer mit Dusche und WC



Download Plan DG

 [Zimmerplan DG.jpg \(93,0 KiB\)](#)

Bilder Dachgeschoss

-



-



-



-



-



-



-

